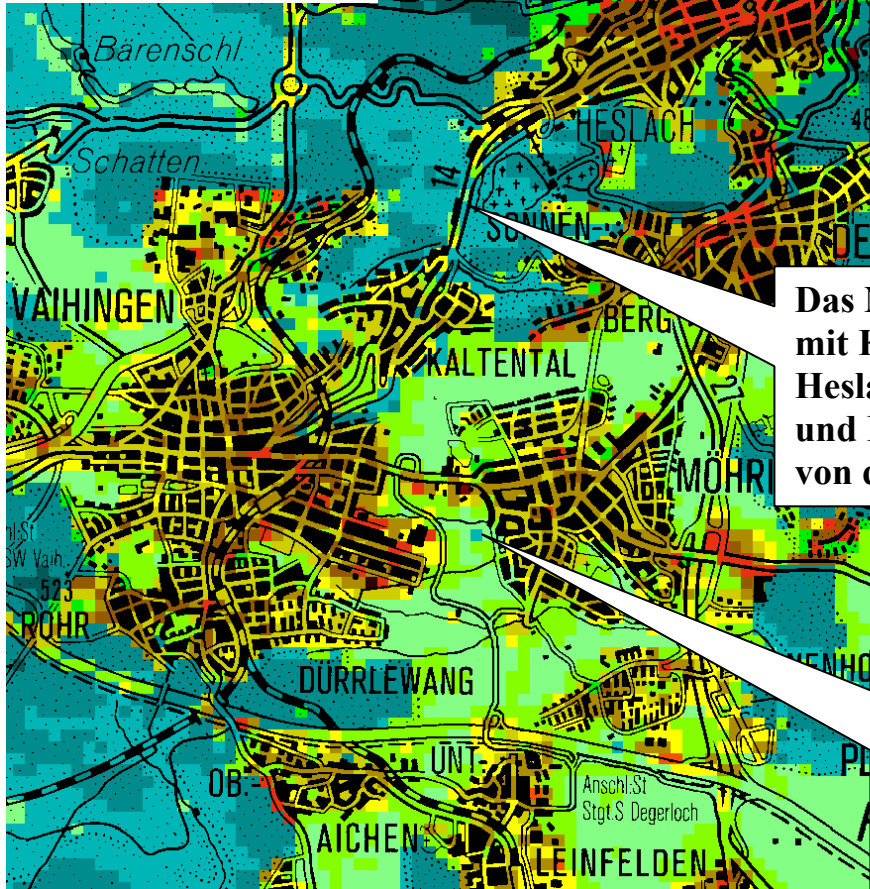


- Freiflächen, starke nächtliche Auskühlung
- Freiflächen
- Grünanlagen
- Wald, starker Kaltlufteinfluß
- Wald
- Wald, warme Höhenlagen
- Gartenstadt
- Gartenstadt, mit Wärmeineffekt
- Stadttrand, nächtliche Auskühlung
- Stadttrand, mit Wärmeineffekt
- Stadt, nächtliche Auskühlung
- Stadt, mit Wärmeineffekt
- Stadtkern, nächtliche Auskühlung
- Stadtkern, mit Wärmeineffekt

**Die Bebauung des Rohrer Wegs bedeutet einen:  
 "Nicht kompensierbaren Eingriff in Frischluft-  
 entstehungsflächen und in das innenstadtrelevante  
 südliche Frischluftsystem"**  
 (Beschlussvorlage des Referates Städtebau der Landeshauptstadt Stuttgart)  
 (Gemeinderatdrucksache Nr. 419/20029)



Nur Luftzufuhr über  
 das Nesenbachtal  
 verhindert die  
 Überhitzung und die  
 übermäßige Belastung  
 mit Luftschadstoffen  
 der Innenstadt.

Das Nesenbachtal  
 mit Kaltental und  
 Heslach. Die Frisch-  
 und Kaltluft kommt  
 von den Fildern.

Kalt- und  
 Frischluft-  
 entstehungs-  
 gebiet  
 Rohrer Weg



Heslach  
 und  
 Kaltental  
 werden  
 mit Kalt-  
 und  
 Frischluft  
 von den  
 Fildern  
 versorgt.

Verlauf  
 der im  
 Gebiet  
 Rohrer  
 Weg  
 entstanden  
 Kaltluft.

Kartengrundlage: Amt für Umweltschutz, Landeshauptstadt Stuttgart