

# Zukunftskonzept zur Lokalen Agenda 21

# Flächen- Management Stuttgart

## Vom Flächenverbrauch zum Flächen-Management

- Situation

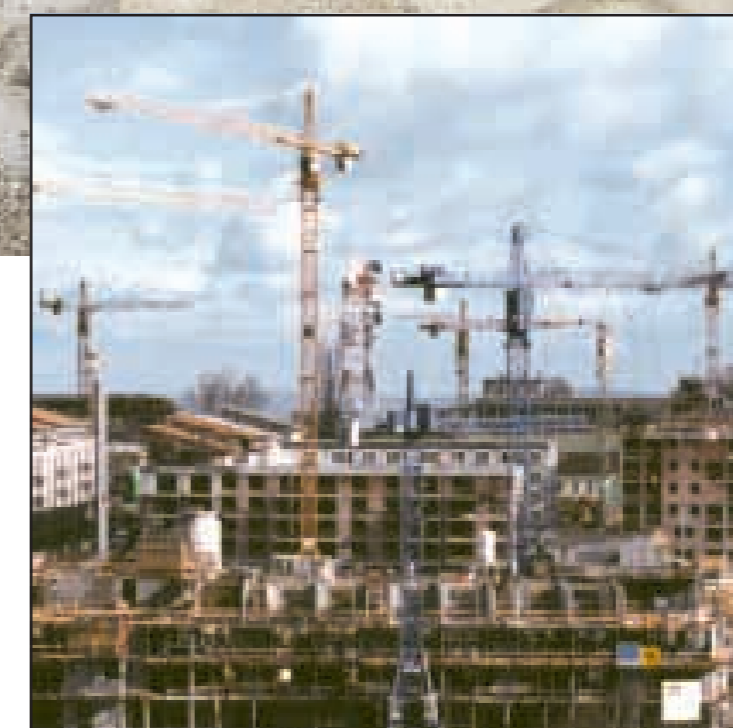
Lebensgrundlage Boden  
Siedlungsfläche  
Zusammenhänge

- Lösungen

Beispiele für zukunfts-  
orientierte Stadtentwicklung  
Aktionsprogramm

- Informationen

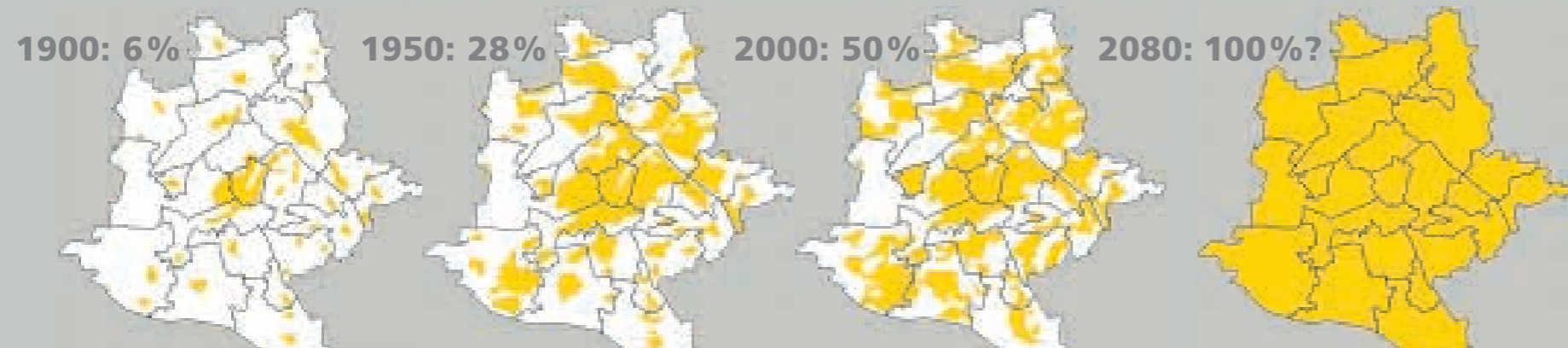
Projekte, Beratung, Adressen



Eine Veröffentlichung  
der Landeshauptstadt  
Stuttgart und der  
Projektgruppe Flächen-  
recycling der Lokalen  
Agenda 21 Stuttgart

Den Kreislaufgedanken umsetzen. Brachliegende Flächen, leerstehende Fabrikhallen, Büro- oder Wohngebäude recyceln, umfunktionieren, weiternutzen: Das Bauen auf der „grünen Wiese“, Verbauen von Landschaften, Erholungs- und Naturräumen überflüssig machen. – Wie?, das veranschaulicht die Broschüre **Zukunftskonzept Flächen-Management**. Sie nennt Hintergründe und Zusammenhänge, zeigt Lösungsansätze auf und regt zu Diskussionen an, die weit über den regionalen Rahmen hinaus reichen

## Siedlungsflächen breiten sich aus. – Nicht nur Stuttgart macht dicht!



Die Broschüre ist für  
5,- DM Schutzgebühr  
zuzügl. Versandkosten  
zu beziehen bei:

Amt für Umweltschutz  
der Stadt Stuttgart  
Gaisburgstraße 4  
70182 Stuttgart  
Fax 0711/216-2425  
e-Mail:  
u360351@stuttgart.de

September 2000